



Bei Fragen rufen Sie uns bitte unter:  
+49 (0)341-49 579 232 an.



**Heckklappenzenentralverriegelung**

**Mitsubishi L200 Series 5 15>**

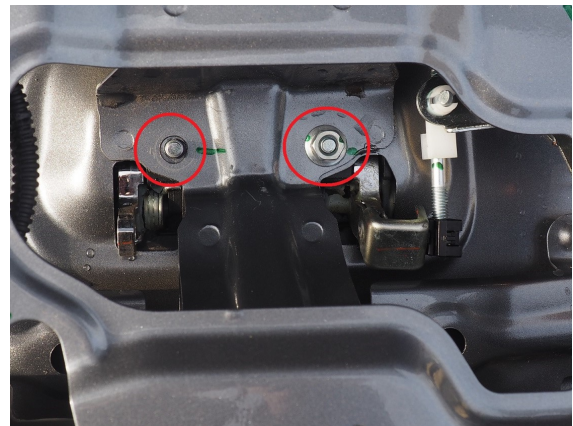
**1) Bitte überprüfen Sie die Vollständigkeit der benötigten Teile vor der Installation:**

- 1 x Basisplatte mit Stellmotor
- 1 x Kabelbaum
- 2 x Kabelklemmen
- 8-10 x Kabelverbinder
- 1 x Kabelschlauch

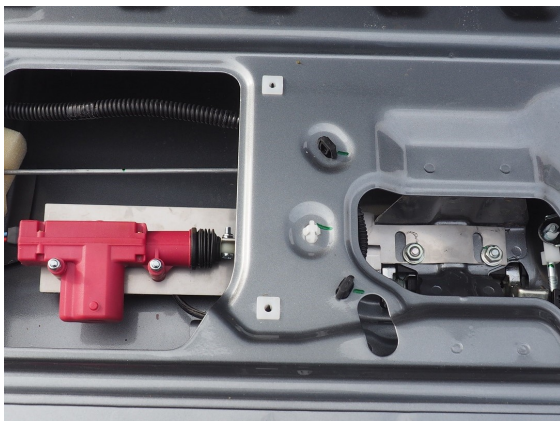
**1) Öffnen Sie die Heckklappe, entfernen Sie die Metallplatte durch Lösen der 10 Schrauben, um an die dahinter liegende Schließung zu gelangen.**



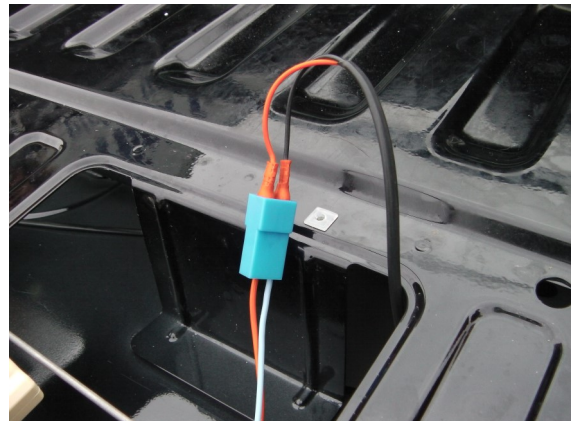
**2) Lösen Sie die beiden Muttern, die den äußeren Griff mit der Heckklappe verbinden.**



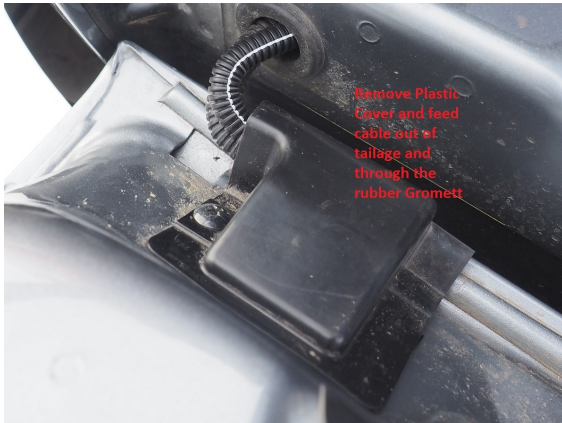
**3) Befestigen Sie nun die Basisplatte mit Stellmotor mit den beiden Muttern aus 2).**



**4) Verbinden Sie den Kabelbaum mit dem Stellmotor ROT an ROT und BLAU an SCHWARZ.**



5) Führen Sie nun den Kabelbaum aus der Heckklappe fahrerseitig. Verwenden Sie den mitgelieferten Kabelschlauch.

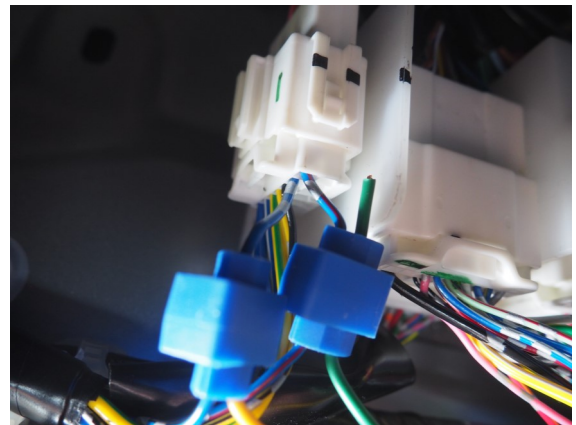


6) Verlegen Sie nun den Kabelbaum entlang der Unterseite Ihres Fahrzeugs bis in Höhe des Fahrersitzes. Dort finden Sie eine Öffnung im Fahrzeugboden um in den Innenraum zu gelangen. Benutzen Sie die beigefügten Kabelverbinder zum Fixieren des Kabelbaums an der Fahrzeugunterseite.

7) Entfernen Sie die Abdeckung im Fußraum links, direkt beim Türanschlag um an die dahinter befindliche Fahrzeugverkabelung zu gelangen.

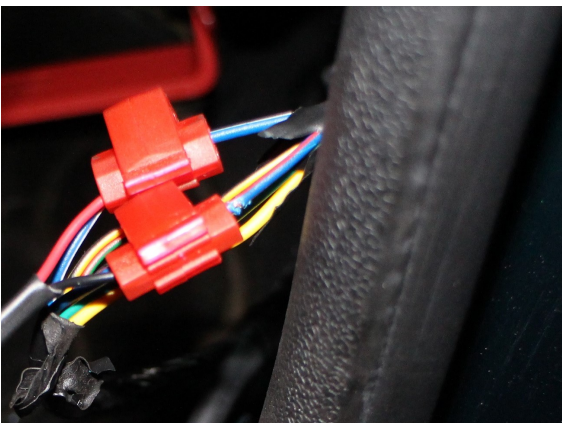


8) Verbinden Sie nun den Kabelbaum mit dem des Fahrzeugs laut Bebilderung wie folgt:



9) Benutzen Sie hierfür die mitgelieferten Kabelverbinder für eine gute Verbindung.

UNSER ZV KABEL	FAHRZEUG KABELBAUM
ROT	BLAU mit SCHWARZEN Streifen
SCHWARZ	BLAU mit ROTEN Streifen



10) Überprüfen Sie die Funktion durch Betätigen des AUF- & des ZU-Tasters Ihres Fahrzeugschlüssels.

11) Befestigen Sie abschließend die Abdeckplatte der Heckklappe.

\*Wir empfehlen alle Kabelverbindungen mit Isolierband zu schützen. Versichern Sie sich ebenfalls, dass der ZV-Kabelbaum nicht an Hitzequellen wie zum Beispiel Auspuffrohren etc. anliegt.